

Come preparare un file per la stampa

Di seguito alcuni punti fondamentali sulla preparazione di un file per la stampa. Per qualsiasi dubbio è sempre consigliabile rivolgersi ai nostri esperti stampatori, che sapranno trovare la giusta soluzione prima di inviare il file in stampa.

➔ **mail:** assistenza@faberprint.it / **tel.** +39 049 2273545

DEPLIANT / PIEGHEVOLI

In genere si richiede l'invio del PDF in esteso con le ante raggruppate. Nel caso di:

➊ **Piegia a portafoglio** e ➋ **piegia a finestra**: l'anta interna deve essere più corta di 3 mm rispetto all'anta di copertina, per permettere una chiusura perfetta.

➌ **Piegia a fisarmonica**: le ante in questo caso potranno essere di uguali dimensioni.

FORMATO

Il file per la stampa è solitamente in formato PDF, in quanto mantiene precisamente la resa dei colori e il layout.

COLORI

Utilizzare il profilo colore CMYK, la cosiddetta quadricromia, diversamente utilizzando colori RGB si potrebbe incorrere in spiacevoli risultati in quanto spesso i colori nella stampa sono diversi dalla visualizzazione a monitor. In ogni caso le immagini in RGB o con colori PANTONE verranno convertite in automatico con un profilo di separazione standard.

NERO

Per ottenere un ottimo risultato è consigliabile seguire una regola per il nero.

Per **fondi e riempimenti**, viene utilizzato il nero ricco, preferibilmente con composizione C= 30, M=30, Y=30, K=100.

Diversamente nei **font** è consigliabile utilizzare il nero classico, o nero al 100% con composizione C= 0, M=0, Y=0, K=100.

ABBONDANZA

Si consiglia di inserire 5 mm di abbondanza colore su ogni lato.

FONT

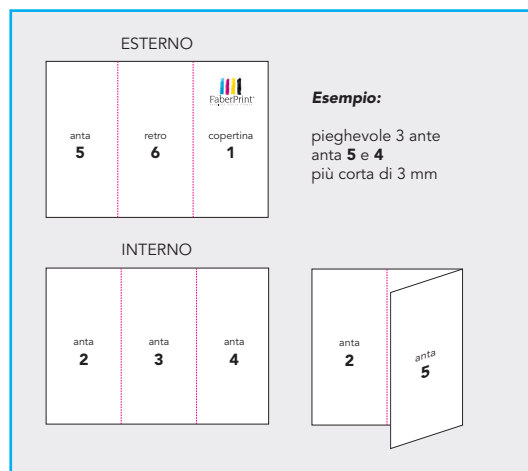
Nel documento i **font** devono essere **incorporati**, l'esportazione del file deve essere eseguita includendo tutti i font, in tal modo si evitano conflitti tra le diverse versioni installate nelle macchine.

IMMAGINI

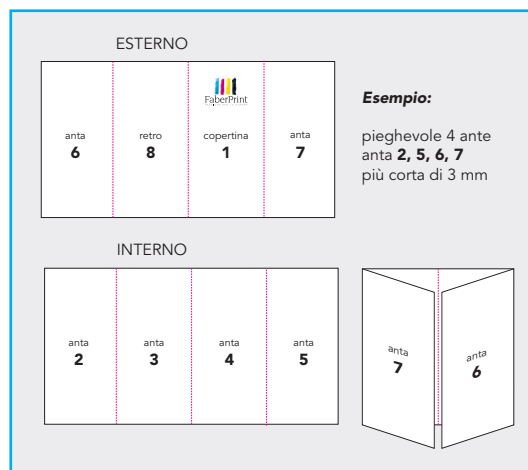
Come nei colori, anche le immagini dovranno essere convertite in CMYK, se si vuole mantenere una fedele resa dei colori.

Altrettanto importante è l'utilizzo di immagini in alta risoluzione, evitare nel modo più possibile l'inserimento di foto sgranate.

1 PIEGIA A PORTFOGLIO



2 PIEGIA A FINESTRA



3 PIEGIA A FISARMONICA

